



### RANSOM BRAND History.....

GRAB A BAR OF RANSOM AND SEE WHY THIS WAX IS BECOMING THE MOST DEMANDED BY SURFERS. RANSOM IS A UNIQUE BLEND OF INGREDIENTS INCLUDING SOY, BEES, AND TREE RESINS. RANSOM IS BRIGHT WHITE COLOR AND COCONUT SCENT.

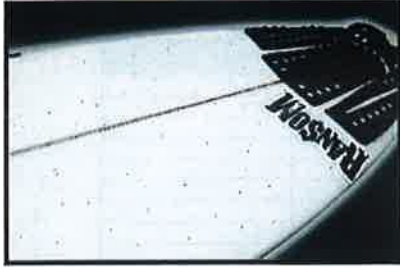
ランソックスは、大豆や豆、樹の樹脂を含んだ世界唯一のブランドです。サーファーの為にサーファーによって作られ、ボードに乗せた足をしっかり固定するグリップ力を実現した最高品質のサーフワックスです。ランソンは、明るいホワイト色でココナツの香りです。



EZEKIEL LAU  
United States  
POB: 1989/11/23  
SPONSOR: Poshman, Volcom, Body Slvr...



HAYATO FUKANASHI  
JAPAN  
POB: 1989/09/07  
SPONSOR: OAKLEY, COCKBOPPER, wave  
www.motifshashiki.com



Temp Range: All Temps **BASECOAT**



Bright white color and coconut scent. Base is the back bone of your wax job, don't mess up a new board with out it.

対応シーズン：オールシーズン



<b>BASECOAT</b>	<b>C/S</b>
<b>WARM</b>	<b>C/S</b>
<b>TROPICAL</b>	<b>C/S</b>
<b>COOL</b>	<b>C/S</b>
<b>COLD</b>	<b>C/S</b>

※2C/S以上から送料無料となります。  
RANSOM WAXはお求めやすい 1C/S=50個入り

RANSOM WAXは、WAX 自体の中にラメ粒子が配合されております。ボードに WAX を塗った際にラメ粒子も付着しますので、見た目も綺麗で今塗っているシーズンが一目で分かるようになっております。また、パッケージが剥がれた状態での WAX でも何シーズン用か？一発で分かる優れたものです。

Temp Range: 64-74°F **WARM**



Bright white color and coconut scent. Formula builds huge bumps that are stickier and last longer than other formulas.

対応シーズン：春～初夏

Temp Range: Above 75°F **TROPICAL**



A harder wax with lighter bump structure to stand up to the warmer climates. White in color with that fresh coconut scent you love.

対応シーズン：真夏

Temp Range: 58-68°F **COOL**



Bright white color and coconut scent. Ransom uses an aggressive bump building formula that will out perform all others.

対応シーズン：秋～初冬

Temp Range: 60°F & below **COLD**



This is the softest tackiest formula for those cold waters. White in color and fresh coconut scent.

対応シーズン：真冬

### JB PRO COMP SERIES

ランソン WAX から出た New ライン。ジュニアコンプシリーズ 現代の若い世代のハイパフォーマンス且つトリッキーなサーフィンに対応すべくより粘着力を出しエアーや マニユバーを確実に成功させる為に開発されたスーパーワックスです。

### NEW TYPE WHITE RANSOM

**ULTRA HARD BASE**



Super Hard Basecoat application used on a clean deck before applying regular waxes - creates ultimate traction.

Temp Range: 70°F/21C & above **TACKY WARM/TROP**



For elite performance athletes, this harder ultra grippy formula works in warm/tropical waters.

Temp Range: 65°F/20C & below **GOOEY COOL/COLD**



For elite performance athletes, this softer ultra grippy formula works in cool/cold waters.



**NEW TYPE**

<b>ULTRA HARD BASE</b>	<b>C/S</b>
<b>TACKY WARM/TROP</b>	<b>C/S</b>
<b>GOOEY COOL/COLD</b>	<b>C/S</b>

※2C/S以上から送料無料となります。  
RANSOM WAXはお求めやすい 1C/S=50個入り

### Softwax case



ワックスコム 保冷剤が付いております。

保冷機能素材を使用した WAX ケースポーチです。保冷剤も付いているので真夏の暑さでも WAX が融けにくく保管出来ます。また、素材も柔らかいのでトリップ時などボードケースに直接入れてもサーフボードに傷などを与えることなく持ち運べます。WAX 以外でもデジカメなど入れたり色々活用出来るとも便利なポーチにも！

**SILVER** ¥2,200

※3個以上からのオーダーとなります！

STORE NAME

TEL

E-MAIL

輸入販売元 **ARISE INC.** 〒150-0001 東京都渋谷区神宮前4-19-3 カーサ表参道#103 TEL 03-6721-1267 FAX 03-6721-1268

